

Windows 版からバージョンアップされるお客様へ

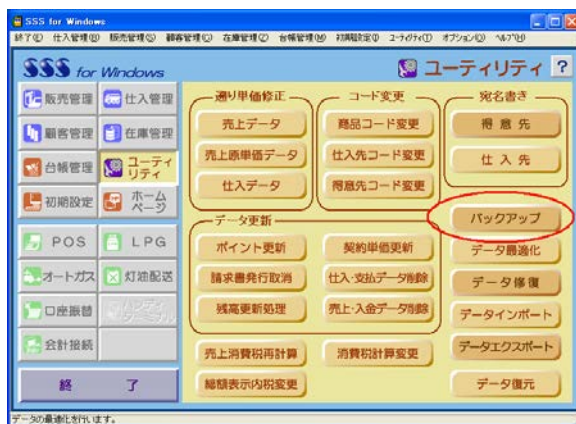
パソコン交換 および バージョンアップ時のデータ移行方法

OSSS for Windows を ver 8 または ver 9 から ver 10 へバージョンアップ、および新しいパソコンにデータを移行する場合、以下の手順に沿って移行作業を行ってください。

※現在 SSS for Windows を使用しているパソコンでバージョンアップする場合は、SSS for Windows ver 10 を上書きインストールするのみとなります。
インストール前に[ユーティリティ]-[バックアップ]にてデータのバックアップを取っておいてください。
インストール方法は、ユーザーズ・マニュアルの 0-2 ページをご参照下さい。

■データ移行手順

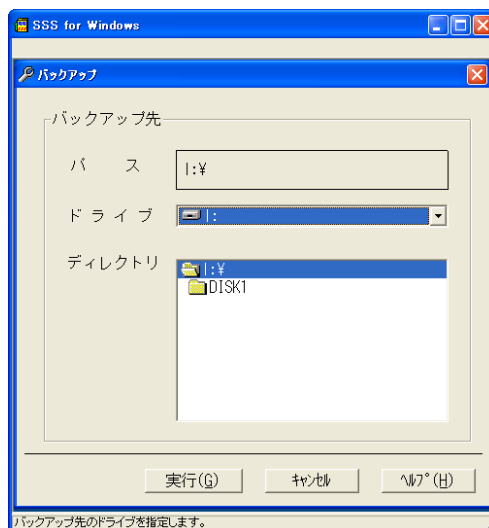
手順1) 旧パソコンの SSS for Windows [ユーティリティ]-[バックアップ]にて、外部メディア (USB メモリーなど) にデータのバックアップをとります。



【SSS for Windows ver 9】



【SSS for Windows ver 8】



【バックアップ画面】

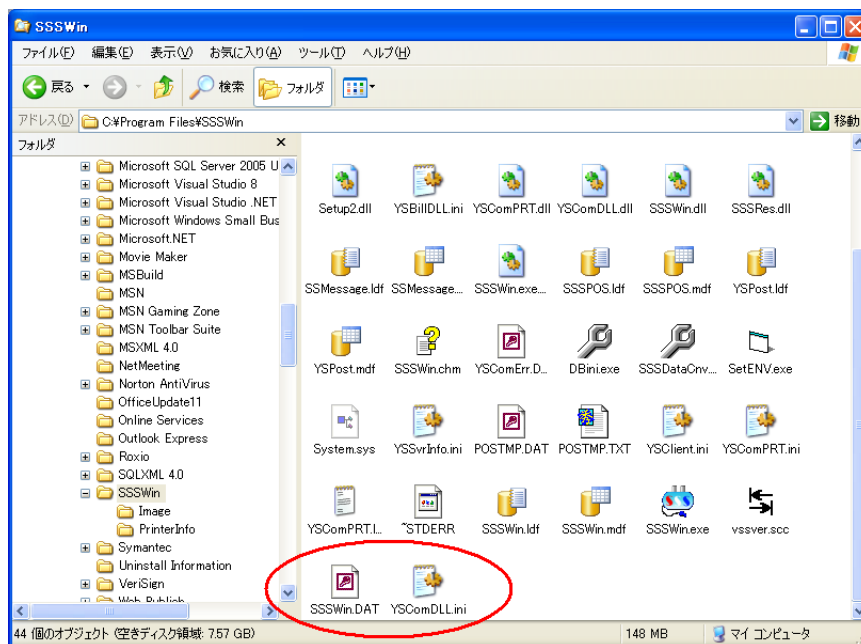
手順2) 新しいパソコンに、SSS for Windows ver 10 を新規インストールします。
インストール方法は、ユーザーズ・マニュアルの 0-2 ページをご参照下さい。

手順3) 新しいパソコンにて、手順1) でとったデータのバックアップ(SSSWin.DAT と YSComDLL.ini の2ファイル)をインストールフォルダ(通常は C:\Program Files\SSSWin、LAN対応版の場合は C:\Program Files\SSS_Server)に上書きコピーします。

※ 64bit OS の場合は、Program Files の箇所が Program Files (x86) となります。

コピー後、ファイル名称が SSSWin1.DAT となっている場合は、SSSWin.DAT に名前を変更します。

(ver 10 では、ver 8・9 のデータを [ユーティリティ]-[データ復元]にて復元することができないのでコピーします。)



手順4) 新しいパソコンにて、SSS for Windows を上書きインストールします。

インストール方法は、ユーザーズ・マニュアルの 0-2 ページをご参照下さい。

(自動的に ver 8・9 のデータが ver10 のデータに移行されます。)

手順5) 以上で移行作業は終了です。SSS for Windows を起動して、データが移行されているか確認してください。